

DESCRIPCION DEL BLINDAJE

NIVEL III

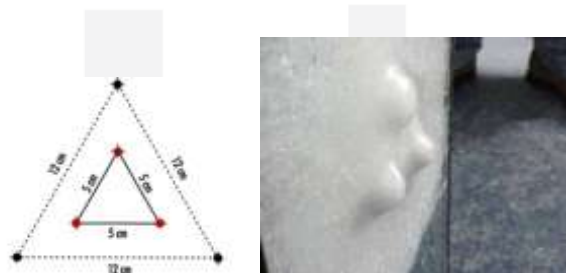
BLINDAJE OPACO:

Los materiales opacos a instalar son compuestos derivados de la combinación de aceros, arámidas, polietilenos y plásticos balísticos, estos han sido elaborados con base a tecnologías desarrolladas por Dupont y otras compañías líderes en el mercado internacional para el blindaje, con tecnologías de última generación.

Nuestra propuesta es ofrecer la mejor relación **PESO/SEGURIDAD**, conservando las características mecánicas del automotor.

BLINDAJE TRANSPARENTE:

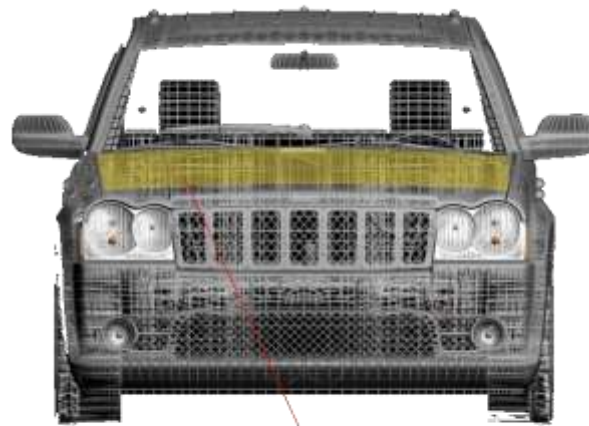
Los cristales son compuestos laminados en base a fórmulas certificadas por los laboratorios especializados en balística en el ámbito internacional (*HP WHITE*). A pesar del espesor, que para el **Nivel III** es de 21 [mm], éstos conservan una transparencia muy similar a la de los cristales templados de línea y la tolerancia de distorsión permisible por los estándares de calidad es mínima y para el área central de visibilidad es prácticamente nula. En este rubro nos apoyamos en el mejor fabricante de vidrios blindados del mundo **AGP (American Glass Products)**. Excediendo los límites mínimos requeridos por las diferentes Normas Internacionales.



DESCRIPCIÓN DE LAS AREAS BLINDADAS

FRENTE DEL VEHÍCULO:

La parrilla de desague queda totalmente protegida con acero balístico de 2.5 [mm] de espesor (N III), con un peso de 18 [kg/m²]. Esta zona se ubica en el compartimiento alto del motor, frente a la cabina. Permitiendo cubrir perfectamente todo ataque frontal de manera que se eliminan posibles huecos balísticos y muy importante sin interferir con el funcionamiento de los sistemas mecánicos, tales como limpiadores.

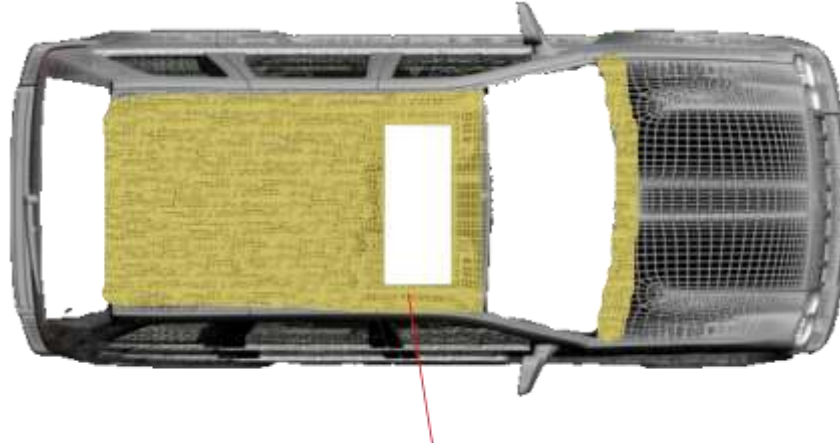


PARRILLA DE DESAGUE

JEEP GRAND CHEROKEE SRT-8 BLINDAJE CITADINO N III
MATERIALES A USAR KEVLAR/TWARON DE 15-16 CAPAS

TECHO:

Las áreas del techo quedan protegidas en el mismo Nivel, que garantiza detener impactos de ojivas comprendidas en el *Nivel III* con Aramida de 5.5 [mm] (14 capas) con un peso de 5.5 [kg/m²]. De manera adicional la corona del techo cuenta con el refuerzo de *Plásticos Balísticos* que apoyan la estructura de la unidad (postes, largueros y travesaños), en casos de volcadura o colisión.



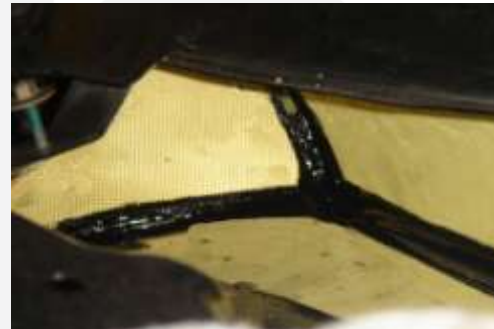
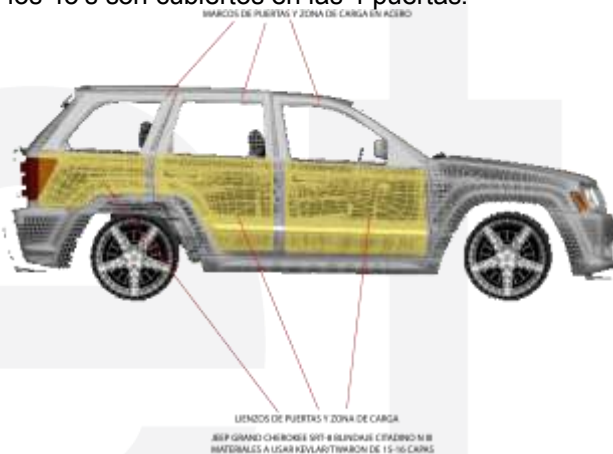
TOLDO CON TAPA DE QUEMACOCOS BLINDADO (OPCION CRISTAL BLINDADO)

PISO:

Como opción adicional se le puede proteger las áreas inferiores que se recubren con un alfombrado laminado de Nylon especializado para efectos de detonación, absorbiendo así mismo residuos de fragmentación derivados de minas y granadas de mano, éste se recubre en toda la lamina estructural original del vehículo dando así moldeado perfecto y sin afectar el funcionamiento de sistemas eléctricos, módulos, baterías secundarias y fijación de los asientos. Este Nylon es sujeto por tornillos de alta resistencia que evitan su desprendimiento en caso de un siniestro.

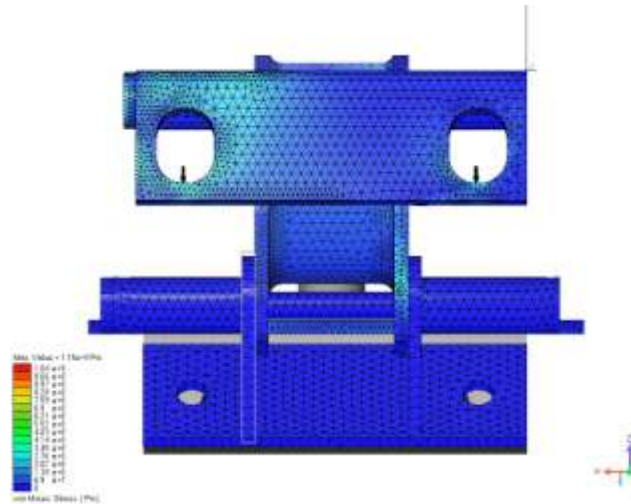
AREAS PERIMETRALES:

Dentro de los lienzos de Puertas delanteras, traseras, 5ª Puerta y Zona de Carga se colocan las piezas de Arámida termoformadas, cubriendo por completo el interior de la cabina. Es importante considerar que los 45's son cubiertos en las 4 puertas.



En general se cubren todas las trayectorias de posible penetración de piso a techo y de adelante hasta atrás, los empalmes de puertas, manijas, arneses y uniones entre opacos y transparentes; todo de la manera más discreta y estética acorde con la línea de acabado interior y exterior.

Las *bisagras de puertas se pueden reforzar* y depende mucho del tipo de unidad seleccionado debido del tamaño del cristal y así contemplar la carga adicionada de una forma muy analítica con el fin de no alterar el funcionamiento inicial y mantener la discreción.



SISTEMAS COMPLEMENTARIOS

Según el tipo de unidad será necesario *reforzar la suspensión* de acuerdo al peso adicionado y dependiendo de las características mecánicas y dinámicas específicas de cada vehículo, teniendo como respaldo de garantía en el mercado las marcas Bilstein y Eibach.



El peso adicional que implica la adaptación del blindaje **Nivel III** en un vehículo todoterreno del tamaño mediano, por ejemplo: *Jeep Grand Cherokee* es de aproximadamente de 360 [kg].

Nivel de Protección NOM	Nivel de Protección Usual	Tipo de Arma	Calibre, en mm o pulgadas	Peso de la Ojiva, en g	Tipo de Ojiva	Longitud del Cañón, en mm	Velocidad del proyectil, en m/s
A	II	Pistola	0.25 Auto	3.25	Encamisado	50.8	231.65
A	II	Revólver	0.38 Especial	10.22	Plomo	101.6	230.12
A	II	Pistola	0.22 LR	2.59	Plomo N.R.	152.4	382.52
A	II	Pistola	0.32 Auto	4.59	Encamisado	101.6	275.84
A	II	Pistola	0.380 Auto	6.15	Encamisado	95.2	291.08
A	II	Revólver	0.38 Especial	10.22	Plomo-S.E.P.	101.6	271.27
A	II	Pistola	10 mm Auto	11.65	S.E.Expansivo	101.6	301.75
A	II	Pistola	0.45 Auto	14.88	Encamisado	127	254.51
A	II	Pistola	0.41 Magnum	13.59	Plomo-S.E.P.	101.6	294.33
A	II	Revólver	0.357 Mag.	7.12	S.E.Expansivo	101.6	394.72
A	II	Pistola	9x19 mm Parabellum	9.55	Subsónica Encamisada	127	304.8
A	II	Pistola	9x9 mm Parabellum	8.02	Encamisado	101.6	338.33
A	II	Pistola	9x9 mm Parabellum	7.44	Encamisado	101.6	352.04
A	II	Pistola	9x19 mm Parabellum	7.44	Hidroimpacto	127	353.57
A	II	Pistola	9x19 mm Parabellum	8.02	Encamisado	127	358.14
A*	II	Pistola	0.38 Super Auto+P	8.41	Encamisado	127	370.33
B	II	Revólver	0.357 Mag.	10.22	S.E.Expansivo	101.6	376.43
B*	II	Pistola	0.44 Mag.	15.53	Semiplano	152.4	426.72
B	II	Pistola/revólver	0.44 Mag.	11.6	Semiplano	152.4	530
B	II	Revólver	0.357 Mag.	10.22	S.E. Plomo	203.2	426.72
B	II	Sub Ametr.	9x19 mm Parabellum	8.02	Encamisado	203.2	426.72
B	II	Pistola	0.357 Mag.	10.22	Encamisado	203.2	426.72
B Plus	III	Pistola	0.50 Magnum	21.03	S.E.Expansivo	152.4	474.44
B Plus	III	Pistola/Revolver	0.44 Magnum	11.6	Encamisado	152.4	530

TABLA No.1 Especificaciones de los niveles de protección NOM-142-SCFI-2000